

EDUCATION ET MEDIATION ARTISTIQUE

Une formation par le processus de création

Mes interventions formatives s'adressent aux Centres de formation où le « savoir être » est au cœur de l'enseignement et des compétences professionnelles.

Les centres de formation transmettent des concepts, des valeurs et des connaissances propres aux secteurs de métier concernés. Pour ce faire, ils dispensent des cours, reliés à des champs d'expérimentations pratiques.

Dans cet aller-retour entre théorie et pratique, **l'étudiant est invité à faire des liens entre son positionnement professionnel et personnel**, à conceptualiser, à repérer ce qu'il a acquis en termes de compétence et de connaissance. **Force est de constater que cet exercice n'est pas toujours simple à réaliser.**

■ Les raisons sont diverses :

- ▶ La durée restreinte des formations.
- ▶ Le temps nécessaire et incontournable à tout processus d'intégration.
- ▶ Le manque de disponibilité des terrains de stages.
- ▶ Les difficultés et les résistances des étudiants face à la réflexion et à l'écrit.

■ Je vous propose :

UNE PEDAGOGIE INNOVANTE, COMPLEMENTAIRE ET INTEGRATIVE.



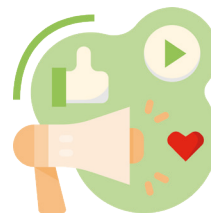
Innovante et attractive :

elle passe par une production créative artistique.



Complémentaire:

elle reprend les éléments pédagogiques du centre de formation.



Intégrative:

elle fait de l'enseignement théorique une véritable expérience matérielle, charnelle, sensitive et émotionnelle.

En tant qu'enseignant et médiateur artistique ma pédagogie consiste donc à **établir des liens entre des concepts socio-éducatifs et l'expérience du processus de création** transportant, métaphoriquement, les thématiques essentiels dans la relation d'aide :

- ▶ Attention et présence à l'autre
- ▶ Cadre et transgression
- ▶ Mécanismes de projection
- ▶ Langage non verbal
- ▶ Défenses et résistances
- ▶ Sécurisation et prise de risque
- ▶ Juste proximité

Les supports et médiations artistiques sont adaptés aux besoins repérés et aux objectifs de formation